

# UTMATARSLUSS

Utgåva: 1407

*Typ VR, Govoni Sim Bianca Impianti***Användningsområde:**

Slussar avsedda för utmatning och dosering inom ett stort varierande område för både fin- eller grovkorniga material.

**Egenskaper:**

Konstruktionen i normalutförande är både enkel och robust samt uppfyller väl de varierande driftsförhållanden som ställs inom dagens industri..

**Fördelar:**

Klarar ett tryck upp till 0,6 bar.

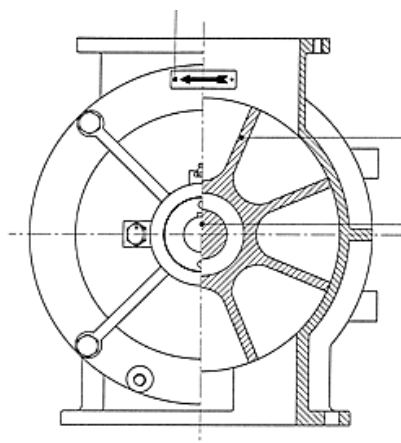
**Utförande:**

Rotorn kan levereras i flera olika utföranden för att anpassas till det aktuella materialet som skall matas genom slussen.

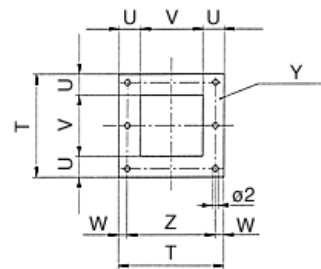
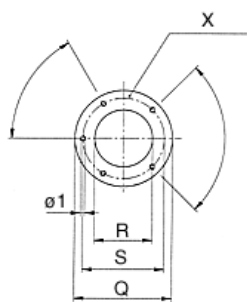
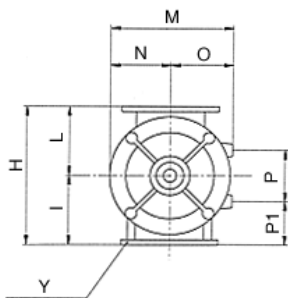
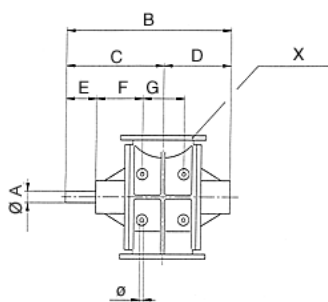
**Standardutförande:**

Slussarna kan levereras med fri axeltapp eller med påmonterad kuggväxelmotor.

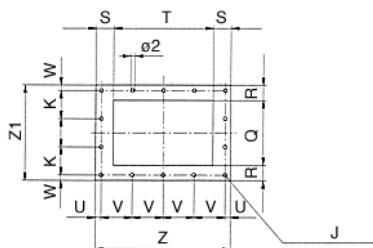
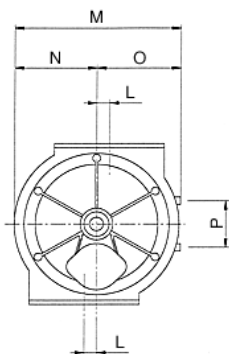
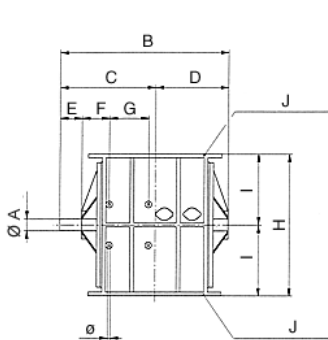
Som standard tillverkas slussen i gjutjärn men kan på begäran även levereras i rostfritt stål.



För mått se baksida.



## VR 130 - 180 - 230 - 280 - 350 - 400



## VR 500-600

VR	130	180	230	280	350	400	500	600
A	25	25	30	35	35	35	55	60
B	335	335	410	455	540	654	770	925
C	200	210	242	265	312	370	435	530
D	135	145	168	190	228	284	335	395
E	65	65	75	75	85	85	100	135
F	95	100	105	107	107	135	125	-
G	80	90	100	110	150	150	180	-
H	215	270	325	388	464	540	660	760
I	105	135	160	190	230	270	330	380
L	110	135	165	198	234	270	50	55
M	170	234	290	344	424	484	665	800
N	83	115	143	170	210	240	330	400
O	87	119	147	174	214	244	335	400
P	110	100	120	130	170	160	190	-
P1	30	85	100	125	145	190	-	-
Ø	M8	M8	M8	M10	M10	M10	M12	-
Vikt kg	16	29	46	71	129	186	424	623

### Fläns J

VR	500	600
Q	300	410
R	70	80
S	80	80
T	450	550
U	25	25
V	140	165
Z	610	710
Z1	440	570
K	130	173
W	25	25.5
Ø2	18	18

### Fläns X

VR	130	180	230	280	350	400
Q	160	185	190	240	300	380
R	100	110	140	180	230	270
S	135	155	170	220	275	330
Ø1	M8	M8	M8	M8	M10	M12
Antal hål	6	6	6	6	6	6

### Fläns Y

VR	130	180	230	280	350	400
T	170	185	230	240	310	400
U	35	37.5	45	40	40	65
V	100	110	140	160	230	270
Z	140	155	200	200	275	350
K	-	-	-	-	-	175
W	15	15	15	20	17.5	25
Ø2	10	10	12	12	14	16
Antal hål	4	4	4	4	4	6

**Silokonsult AB**

Kämpagatan 1  
532 36 SKARA  
Tfn: 0511-103 65  
Fax: 0511-103 66  
E-post: [info@silokonsult.se](mailto:info@silokonsult.se)